

## ¿Cómo sería el mundo sin el protocolo de Kioto?

Hay un consenso entre los científicos respecto a la subida de la temperatura debida a los gases de efecto invernadero, se estima que será una subida próxima a 1, 2 ó 3 C°. Esta subida debe mantenerse por debajo de los 2 C°, ya que si no millones de personas se verán afectadas. Esta subida significa que decenas de millones de personas, tienen el riesgo de sufrir:

- Hambrunas
- Un aumento de las posibilidades de padecer enfermedades como la malaria
- Para miles de millones se prevén inundaciones y la escasez de agua.
- También se corre el riesgo del deshielo de gran parte de las zonas permanentemente heladas.
- Dicha subida del mar afecta a multitud de personas que vivan cercanas al mar
- Se perdería la mayor parte de los ecosistemas árticos, antárticos y zonas tropicales.
- Y la pérdida de los bosques y de las especies afectará a la vida de todos con costes económicos inmensos.

Los daños serán producidos mayoritariamente en los países más pobres y en vías de desarrollo.

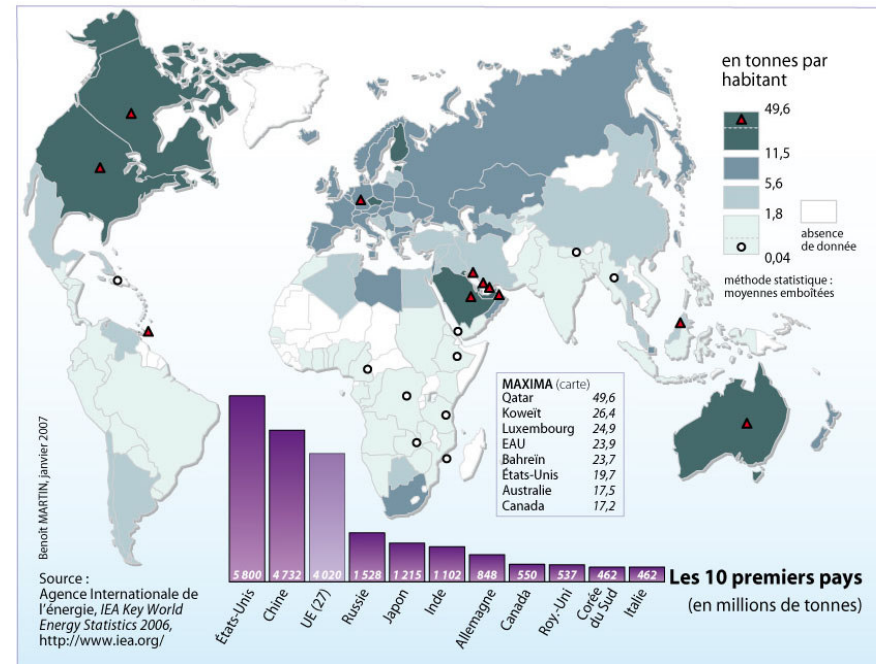


## ¿En qué medida se está cumpliendo el protocolo de Kioto?

\*Países que tiene que reducir o mantener el nº de emisiones :

- De -5% a -8% : Europa, Canadá, Dinamarca y Japón
  - No reducen: Rusia y Nueva Zelanda
  - De +1 a +10% (Pueden aumentar): Noruega e Islandia
- El siguiente mapa refleja los 10 primeros países que mas emisiones emiten por millones de toneladas y el numero de emisiones que emite cada país.

### Émissions de dioxyde de carbone, 2004



In Marie-Françoise DURAND, Benoit MARTIN, Delphine PLACIDI, Marie TÖRNQUIST-CHESNIER, *Atlas de la mondialisation*, Presses de Sciences Po, Paris, 2007, 2<sup>ème</sup> édition



SCIENCES PO

Atelier de cartographie de Sciences Po, 2007.  
[www.sciences-po.fr/cartographie](http://www.sciences-po.fr/cartographie)



Seul l'usage pédagogique en classe ou centre de documentation est libre.  
Pour toute autre utilisation, contacter : [carto@sciences-po.fr](mailto:carto@sciences-po.fr)  
Pedagogical use only. For any other use dissemination or disclosure, either whole or partial, contact : [carto@sciences-po.fr](mailto:carto@sciences-po.fr)

